



El CPD **Reina Sofía** surgió en el año **1989**, como fruto de la demanda de la población granadina, por estas enseñanzas artísticas. Como todos los comienzos, los primeros años de la implantación de estas enseñanzas fueron duros, pasando a tener varias sedes; la primera de ellas fue en el Edificio Agua Marina en el Parque del Genil, mas tarde en el colegio José Hurtado, en tercer lugar en un Palacete perteneciente al Ayuntamiento de Granada en la calle Marqués de Mondéjar , donde estuvimos más de 10 años; un edificio antiguo cuyas instalaciones y acondicionamiento eran bastante precarias e inadecuadas impidiendo el buen desarrollo de una actividad docente tan especial como la enseñanza de la Danza.

Actualmente El Conservatorio Profesional de Danza Reina Sofía desarrolla su actividad, en la **c/ Torre Machuca s/n**, en el barrio granadino del Zaidín, desde el curso escolar 2003/2004.

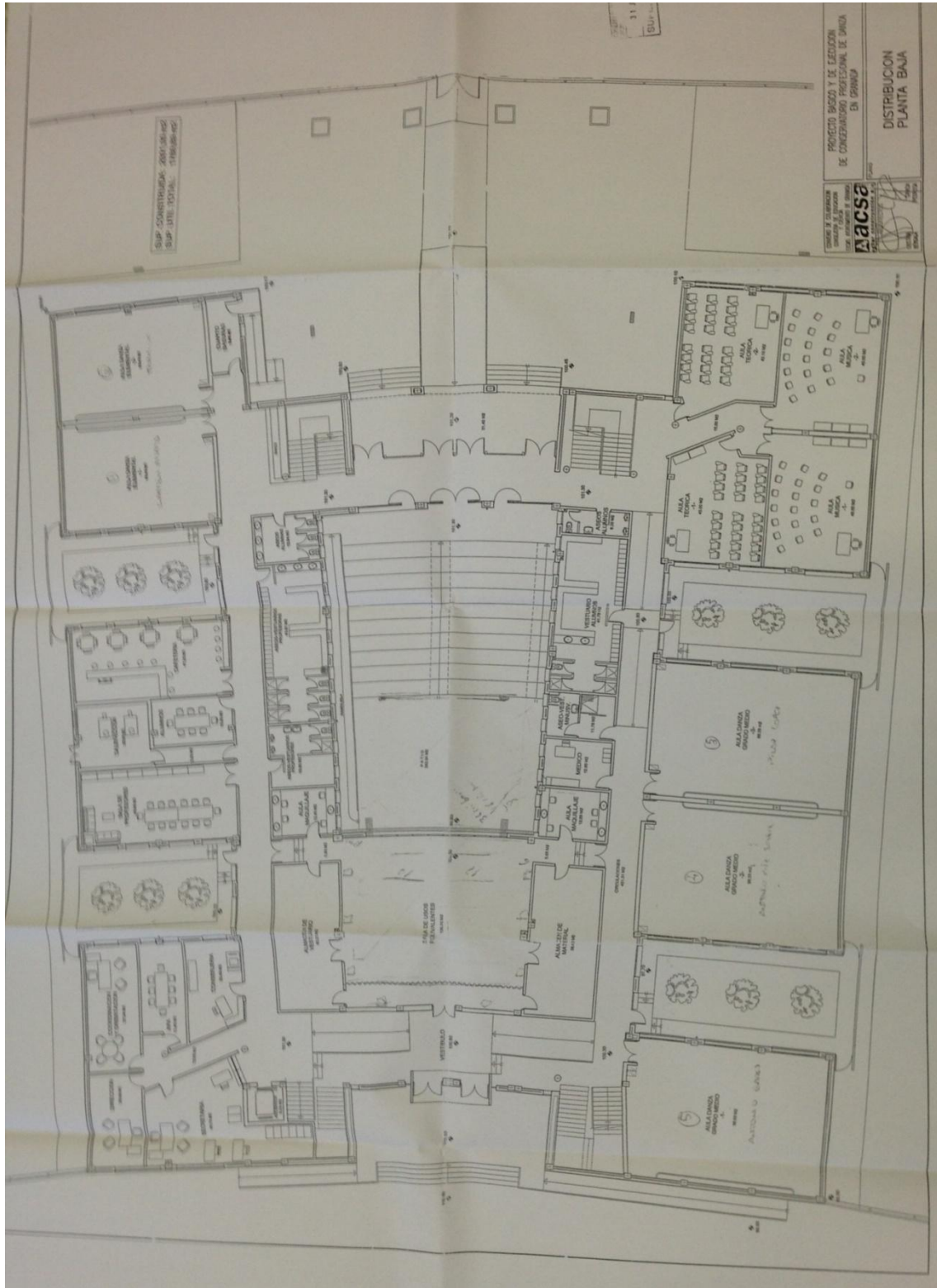
Desde entonces, éstas nuevas instalaciones nos han permitido mejorar nuestra experiencia docente y han facilitado el desarrollo de estas Enseñanzas que necesitan de un espacio físico adecuado.

Nuestro centro, cuenta con un total de 16 aulas de Danza, todas ellas con nombre de grandes maestros y coreógrafos, 2 aulas teóricas, 2 aulas de Música, biblioteca, sala de profesores, área administrativa (Departamentos, Jefatura, Secretaría, Vicedirección y DECPA), Vestuarios de EEBS de Danza y EEP de Danza, además de nuestro espacio escénico y la cafetería, la cual está abierta en horario de tarde de 17.00 a 21.00H.

Durante el pasado curso escolar, se llevó a cabo el PLAN DE AUTOPROTECCIÓN DEL CPD "REINA SOFÍA", elaborado siguiendo las directrices de la ORDEN de 16 de Abril del 2008 por la que se regula el procedimiento para la elaboración, aprobación y registro del Plan de Autoprotección de todos los Centros Docentes públicos de Andalucía y adaptándose a los contenidos marcados por la Consejería de Educación.



Plano planta baja:





Plano primera planta:

